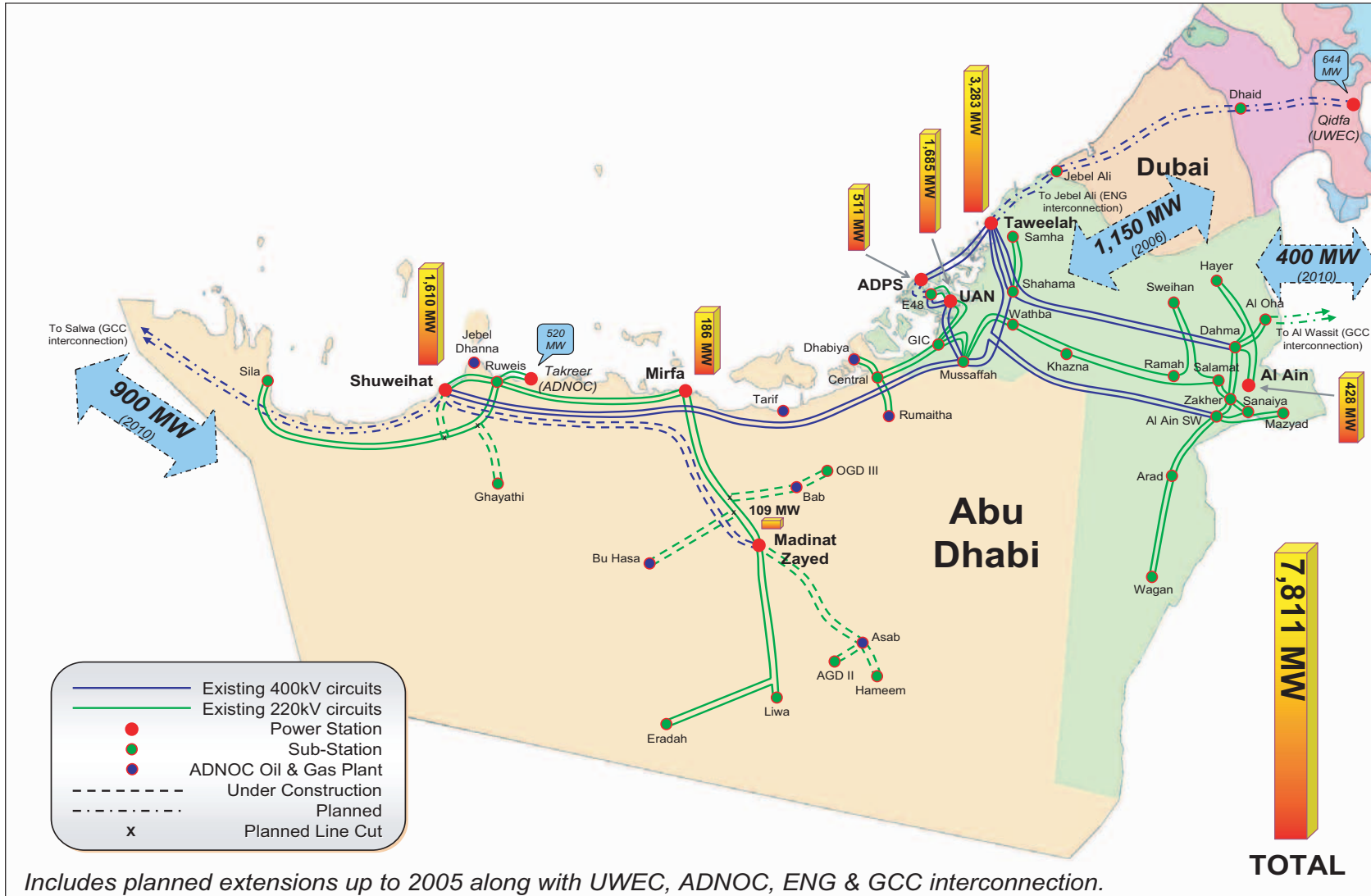


التوسع المتوقع حتى عام ٢٠٠٥ شاملا شبكة الربط الوطنية، و شبكة دول مجلس التعاون الخليجي

Electricity Capacity (end 2005) along with envisaged ENG & GCC Interconnections



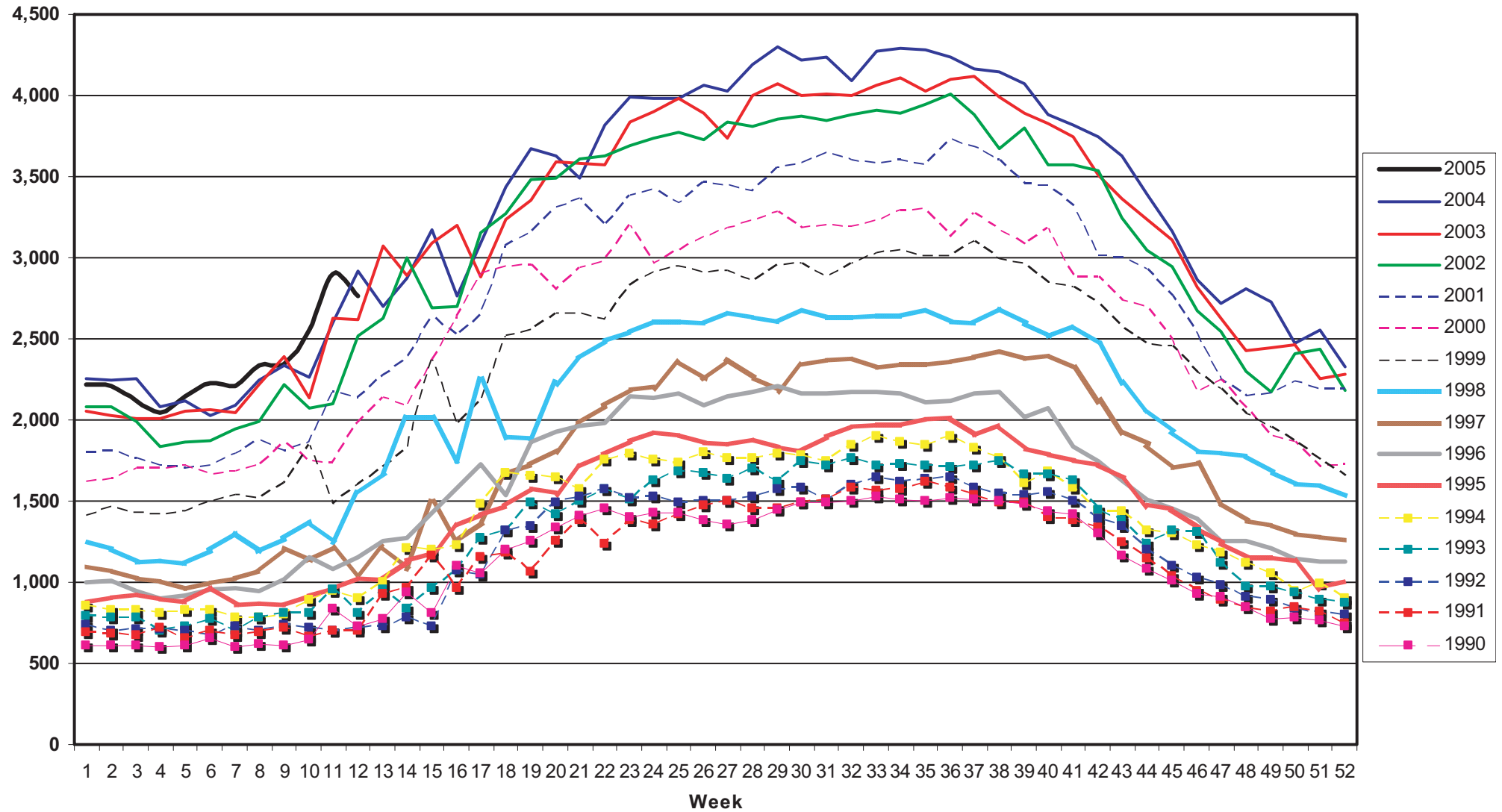
شركة أبوظبي للماء والكهرباء
Abu Dhabi Water & Electricity Company





الأحمال القصوى الأسبوعية للكهرباء ١٩٩٠ - ٢٠٠٥ (ميغاوات)

Weekly Electricity Peaks 1990 - 2005

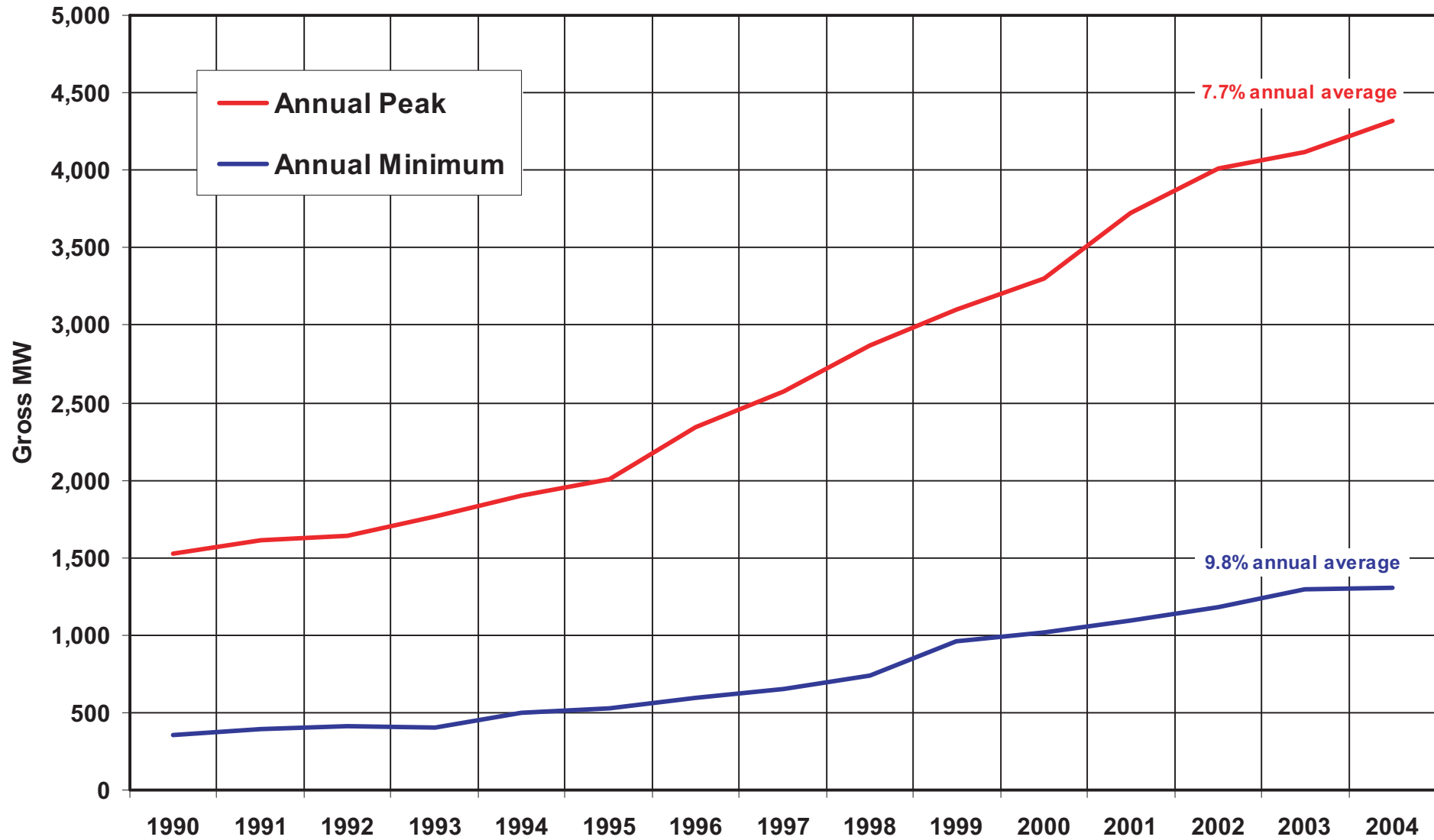


الحمل الأقصى و الأدنى للشبكة في إمارة أبوظبي (ميجاوات)

Abu Dhabi System Peak & Minimum Demands



شركة أبوظبي للماء والكهرباء
Abu Dhabi Water & Electricity Company

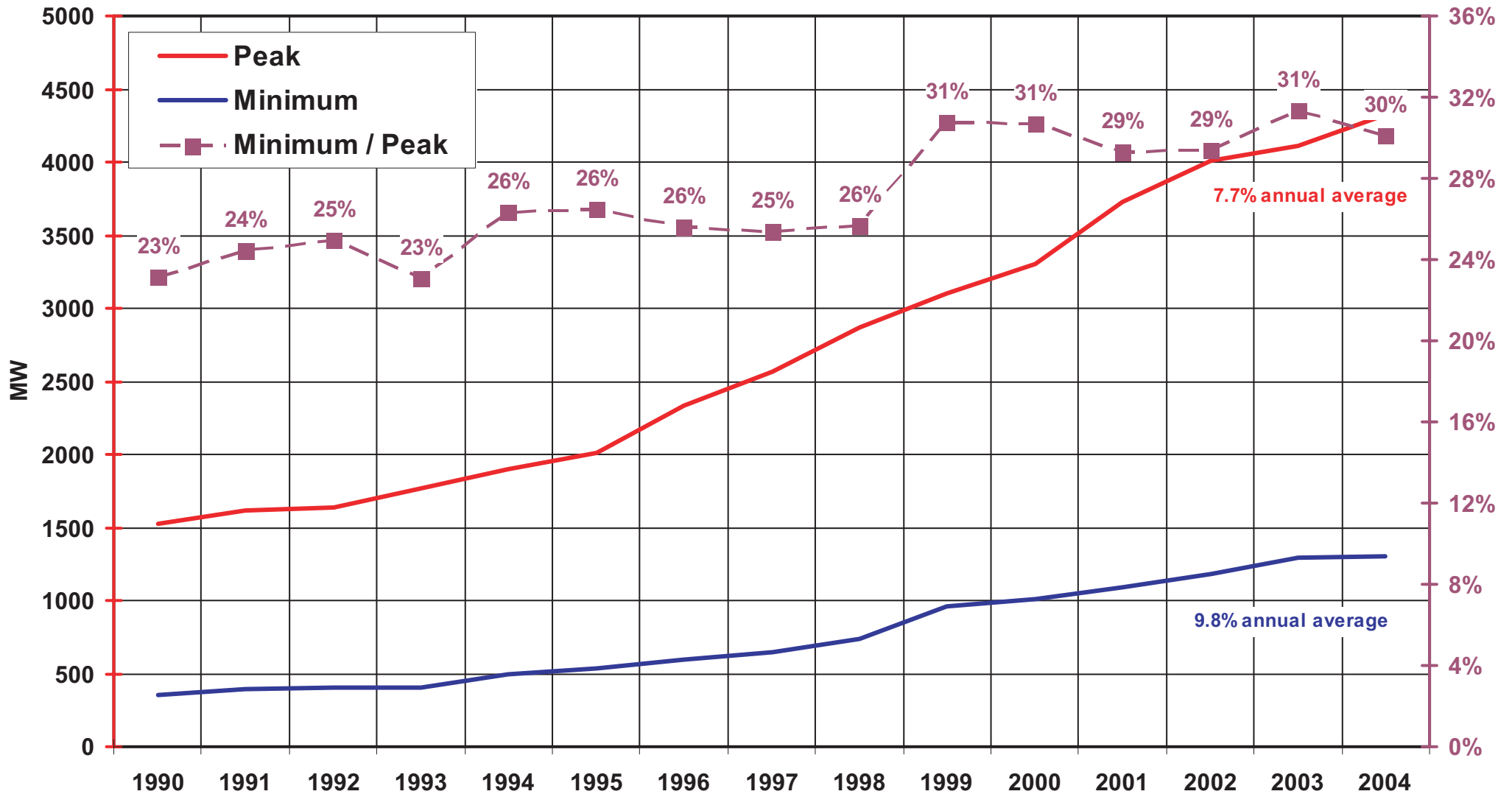


الأحمال القصوى و الأحمال الدنيا و نسبتها المنوية من الأحمال القصوى



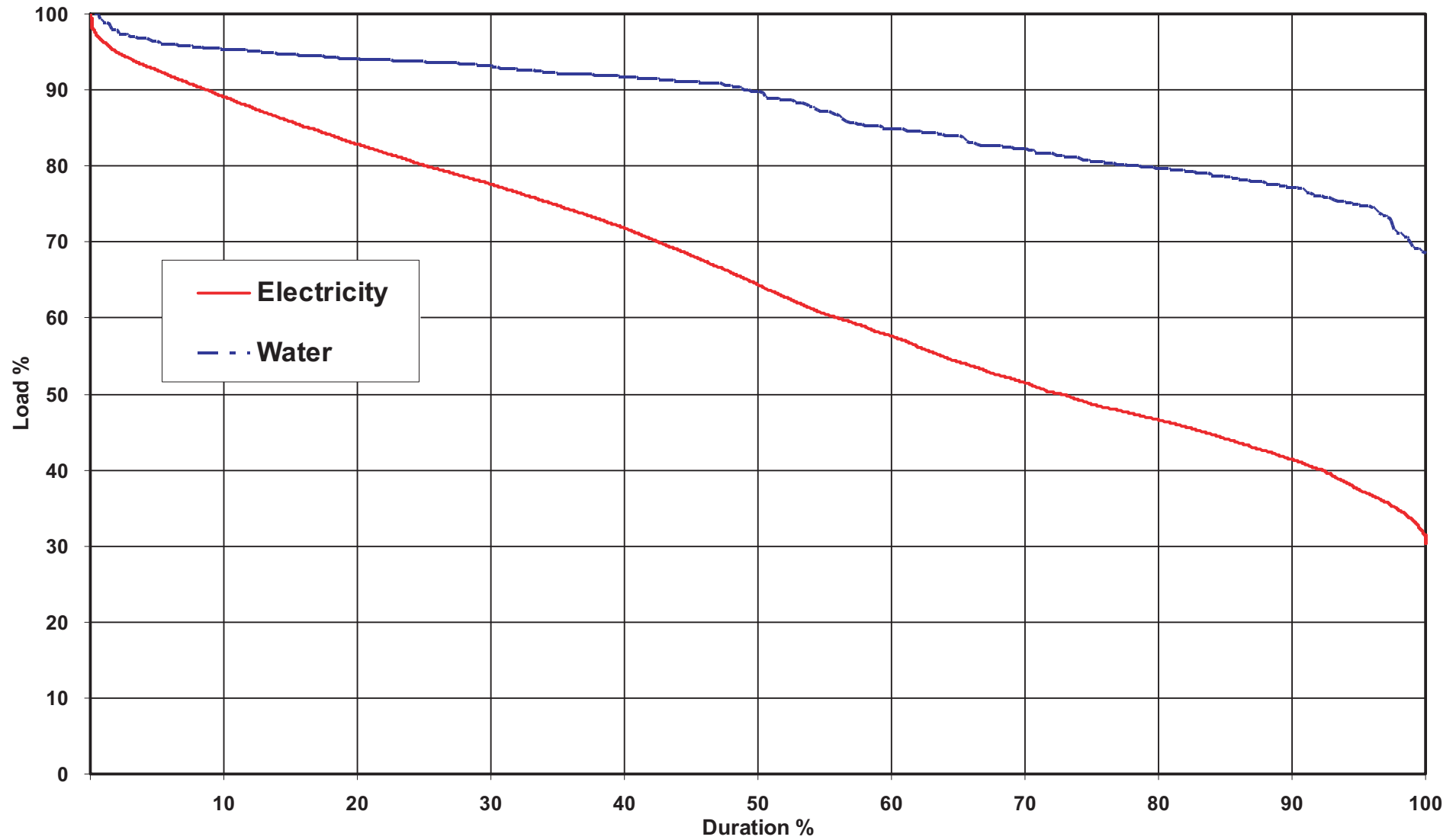
شركة أبوظبي للماء والكهرباء
Abu Dhabi Water & Electricity Company

Ratio of Electricity Minimum / Peak Demands



منحنى الأحمال الزمني للعام ٢٠٠٤

2004 Load Duration Curves

شركة أبوظبي للماء والكهرباء
Abu Dhabi Water & Electricity Company



نمط الطلب على الكهرباء في أبوظبي للعام ٢٠٠٤

Abu Dhabi 2004 System Electricity Demand Profiles

